

Справка

Во исполнение поручения Губернатора Санкт-Петербурга Беглова А.Д. от 09.11.2018 № 2945, в рамках проработки предложений проекта «Твой бюджет» Комитетом по градостроительству и архитектуре во взаимодействии с исполнительными органами государственной власти Санкт-Петербурга и Санкт-Петербургским Союзом дизайнеров ведется разработка Концепции единой системы городской навигации (далее – Концепция).

В рамках разработки Концепции собрана информация о существующих видах городской навигации, о потребностях информационной составляющей городской навигации, проанализированы международный и российский опыт разработки и внедрения городской навигации.

С учетом полученной информации разработаны:

навигационная карта пешеходной доступности с отображением важных социальных объектов, значимых объектов культуры, архитектурных доминант, важных объектов транспортной инфраструктуры и т.п.

навигационная карта транспортной доступности с отображением маршрутов общественного транспорта, актуальных для места размещения карты.

Графическое исполнение карт выполнено с учетом действующей нормативной правовой базы, а также рекомендаций Департамента туризма и региональной политики Министерства культуры Российской Федерации: «Навигационной и информационной инфраструктуры городских пространств», «Методического пособия по созданию системы дорожных указателей к объектам культурного наследия и иных носителей информации».

Для тестирования карт принято решение о проведении социологического опроса среди жителей Санкт-Петербурга. Для этого в период с 21 по 24 октября на остановках общественного транспорта у выхода из вестибюля ст. м. «Василеостровская», по адресу: Средний пр. В.О., д. 32 лит. Г1, на рассмотрение и оценку горожанам будут представлены разработанные карты.

Приглашаем принять участие в опросе на сайте Комитета по градостроительству и архитектуре. Опрос доступен по ссылке: www.fpd.kga.gov.spb.ru/citynavigation/

Опросный лист для карты транспортной доступности:



1. Информационное наполнение карты считаю достаточным

Да

Нет

Примечание к вопросу № 1 _____

2. Ориентироваться по карте удобно и понятно

Да

Нет

Примечание к вопросу № 2 _____

3. Элементы карты (текст, символы) понятны и читаемы

Да

Нет

Примечание к вопросу № 3 _____

4. Считаю целесообразным размещение карт навигации:

на остановочных павильонах общественного транспорта

Да

Нет

на отдельно стоящих конструкциях в городской среде

Да

Нет

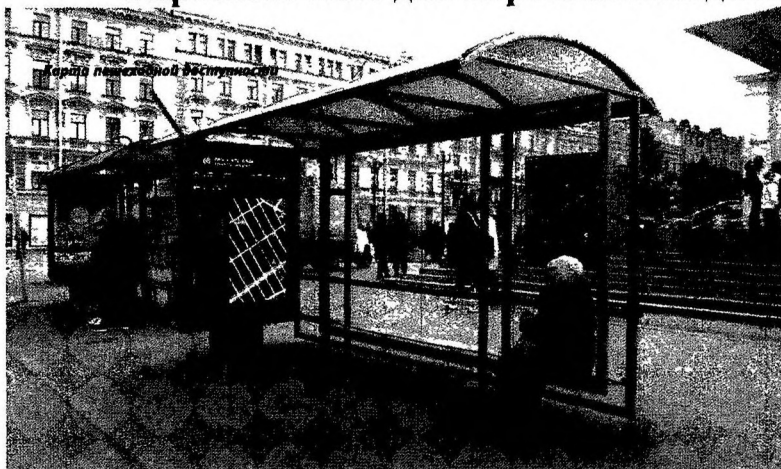
на настенных конструкциях в подземных пешеходных переходах

Да

Нет

Примечание к вопросу № 4 _____

Опросный лист для карты пешеходной доступности:



1. Информационное наполнение карты считаю достаточным

Да

Нет

Примечание к вопросу № 1 _____

2. Ориентироваться по карте удобно и понятно

Да

Нет

Примечание к вопросу № 2 _____

3. Элементы карты (текст, символы) понятны и читаемы

Да

Нет

Примечание к вопросу № 3 _____

4. Считаю целесообразным размещение карт навигации:

на остановочных павильонах общественного транспорта

Да

Нет

на отдельно стоящих конструкциях в городской среде

Да

Нет

на настенных конструкциях в подземных пешеходных переходах

Да

Нет

Примечание к вопросу № 4 _____